



**SENSIBILISER
ET INFORMER
EN MILIEU SCOLAIRE**

Cité scolaire Niepce-Balleure (Chalon-sur-Saône) - 2^{de} Arts-visuels 2012

À l'occasion du mois de l'architecture contemporaine en Bourgogne, la cité scolaire Niepce-Balleure accueille une exposition de photographies de Zacharie Gaudrillot-Roy intitulée « Façades ». Les élèves de seconde en arts visuels travaillent avec le photographe et le CAUE 71 intervient pour une visite de terrain et un atelier sur le thème des façades.



photographie Zacharie Gaudrillot-Roy

OBJECTIF :

Percevoir et comprendre l'architecture proche du lycée, notamment à travers la composition architecturale des façades. Il s'agit de sensibiliser les élèves aux aspects constructifs (matériaux, structure), esthétiques (espaces, décors, formes) et ceux liés aux usages (activités, notions de confort, fonctions, symboles).

Questionner les élèves sur le concept de façade (représentation / structure / limite...).

Se familiariser avec différents systèmes de représentation (plan, coupe, façade).

Évoquer des spécificités de l'architecture contemporaine (performance énergétique, matériaux, esthétiques).

CLASSES CONCERNÉES ET DISCIPLINES VISÉES :

Élèves de seconde en enseignement d'exploration arts visuels.

L'intervention permet également d'établir des passerelles avec le programme de technologie et d'histoire des arts notamment.

DÉROULEMENT DES INTERVENTIONS :

VISITE DE TERRAIN

À partir du lycée, nous réalisons un parcours pedestre dans le quartier afin de repérer, observer et analyser différentes façades d'édifices. Des prises de vue, dessins et notes sont demandés aux élèves afin de poursuivre le travail en classe.

Les édifices supports sont les suivants : le bâtiment d'analyses biologiques situé en face du lycée, ancienne Maternité Boucicaud (1895 - Ch. Gindriez arch. - éclectisme - décor et matériaux), le lycée Niepce (1937 - G. Tronchet arch. - classicisme structurel et art-déco), les immeubles de la résidence Bourgogne-Liberté (industrialisation, fonctionnalisme - 1973), l'école de Bourgogne (1932 - P. Boullier arch. - art déco), l'opération de 137 logements rue Pierre Vaux (Maitrise d'ouvrage Logivie - Maitrise d'oeuvre Marc Dauber / O-S architectes / Tectum - 2011 / 2013) et particulièrement l'immeuble «le Deck».

ATELIER

De retour au lycée, nous analysons les prises de notes des élèves et approfondissons certains projets comme l'opération de logements rue Pierre Vaux, à partir de documents fournis par les architectes (plan masse, croquis de principe, coupes, façades...).

Un atelier maquette permet de mettre en pratique les notions abordées lors de la visite, notamment les façades « décorées » (modénature, bas-reliefs...), les façades porteuses relevant du clacissisme structurel (mise en valeur de l'ossature, des descentes de charge...), et enfin les façades non-porteuses dites « double-peau » (effet esthétique, protection acoustique...).

PROLONGEMENT

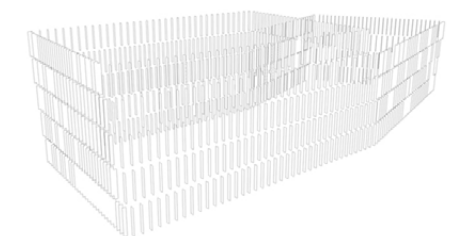
Le travail de maquette se prolongeant au delà du premier atelier, une autre intervention a lieu afin de réaliser une présentation et une évaluation du travail effectué par les élèves. La projection d'un documentaire sur la médiathèque de Sendai (Toyo Ito arch.) lors de cette séance permet aussi d'illustrer la problématique des façades en architecture.

DATES : 26 octobre (visite le matin, atelier l'après-midi) et 17 décembre (après-midi).

INTERVENANTS :

Pour le CAUE 71, Thomas Héritier (architecte conseil).

Pour le lycée Niepce-Balleure, Sandrine Carnet (professeur d'arts appliqués), et Nathalie Pillon (professeur de science physique et référent culture).



Le Deck - logements rue Pierre Vaux 2011 - Ateliers O-S architectes



ENP - Lycée Niepce 1937 - G. Tronchet architecte

