

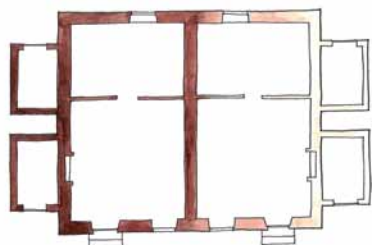


SENSIBILISER ET INFORMER ACTIONS PÉDAGOGIQUES

MAISONS DURABLES À MONTCEAU-LES-MINES

30

Collège Saint-Exupéry - Montceau-les-Mines - classes de 5e/IDD 2014



Parcours dans Montceau
évolution de l'habitat



Visite du CAUE 71
ancien immeuble réhabilité



Maquette habitat durable et matériaux



À l'occasion du Mois de l'architecture contemporaine en Bourgogne, le Collège Saint-Exupéry de Montceau-les-Mines souhaite faire intervenir le CAUE de Saône-et-Loire afin de sensibiliser les élèves à l'habitat et à son évolution, à travers des exemples locaux, à Montceau-les-Mines, et en abordant notamment des problématiques actuelles comme le développement durable dans le domaine de l'architecture de l'habitat.

OBJECTIF :

Interpeler les élèves sur l'évolution de l'habitat à travers l'observation in situ de réalisations. Aborder des notions d'urbanisme, d'architecture et d'environnement en rapport avec l'habitat visible à Montceau-les-Mines.

À partir de la visite du CAUE et de la manipulation de la maquette «habitat écologique», il s'agira d'amener les élèves à comprendre les éléments de contexte d'un projet d'architecture (climat, environnement naturel et culturel, réglementation...) et leur influence sur la conception et la construction (implantation, orientation, choix des matériaux...).

DÉROULEMENT DE L'INTERVENTION :

Présentation générale

Explication de la thématique abordée « architecture, habitat et développement durable ». Contextualisation de l'urbanisme de Montceau-les-Mines et de la visite proposée.

Parcours dans la ville de Montceau-les-Mines

Observation d'habitats et de quartiers de différentes époques. Explications de la situation historique et urbaine, de la typologie, des espaces, des matériaux et des usages des bâtiments repérés. Questionnement sur la notion de durabilité en architecture.

- immeuble à l'angle des rue du Plessis et du Blvd Tassigny (type caserne milieu XIX)
- cité Bel-air (type maison mitoyenne de la mine, fin XIX début XX)
- immeuble Bel-Air rue de Cluny (type immeuble années 50/60)

Visite du bâtiment du CAUE 71 (ancien immeuble de logements réhabilité)

Présentation du déroulement d'une opération de réhabilitation intégrant notamment des objectifs de performance énergétique.

Travail autour de la maquette «habitat durable»

Déroulement d'une opération habitat neuf

- Définir un programme ;
- Etudier le contexte ;
- Choisir une implantation, définir des espaces, une volumétrie (int. et ext.), des ouvertures... ;
- Choisir des techniques et des matériaux pour la réalisation des parois (murs, toiture).

INTERVENANTS :

Pour le Collège, Mme Christine Bobin

Pour le CAUE 71, Thomas Héritier