

*Rencontres au fil de l'eau*



# LA GESTION INTEGREE DES EAUX PLUVIALES

ATELIER 2 – PROJET  
*Granges (71 390)*

# DEROULE

## INTRODUCTION

Présentation des partenaires, tour de table des participants

## MENER UN PROJET EN PRENANT EN COMPTE LES EAUX PLUVIALES

Démarche, acteurs, points de vigilance...

## QUELQUES EXEMPLES À PARTAGER

### RETOUR D'EXPERIENCES ET VISITES

Cour et parking de l'école à Granges

Places dans les lotissements à Granges

Parking perméable à la maison médicale à Buxy

Jardin de pluie et allées perméables chez des particuliers à Buxy



# INTRODUCTION



- PRESENTATION DES STRUCTURES ET PARTENAIRES
- TOUR DE TABLE



CAUE => Conseil d'Architecture, d'Urbanisme et de l'Environnement

- Association loi 1901, créée suite à la loi sur l'Architecture de 1977, en Saône-et-Loire
- Réseau national
- Conseiller et sensibiliser dans les domaines de l'architecture, de l'urbanisme, de l'environnement et du paysage



CPIE => Centre Permanent d'Initiatives pour l'Environnement

- Association loi 1901 qui accompagne le développement durable de son territoire depuis 1927
- Un réseau fort de 80 associations
- Animer et sensibiliser tous les publics
- Accompagner les acteurs du territoire dans leurs projets liés au développement durable.

- PHYTORIS, Cyril Combier

---

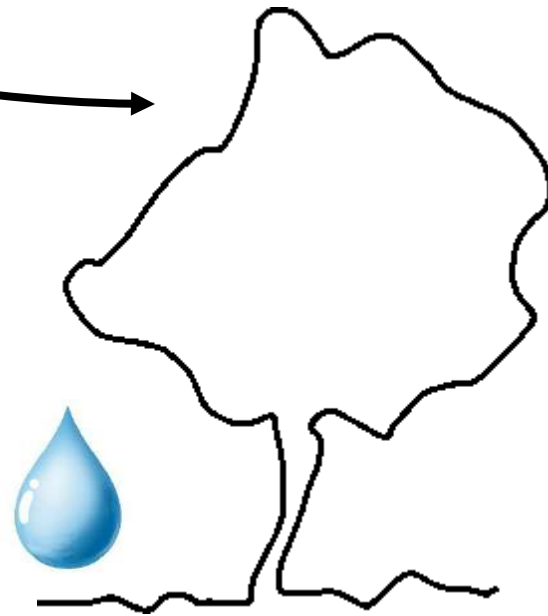
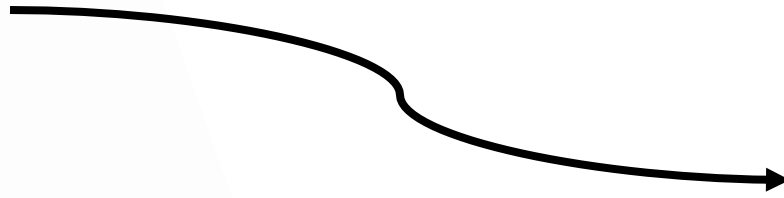
# Tour des participants



**Mener un projet  
en prenant en compte  
les eaux pluviales**

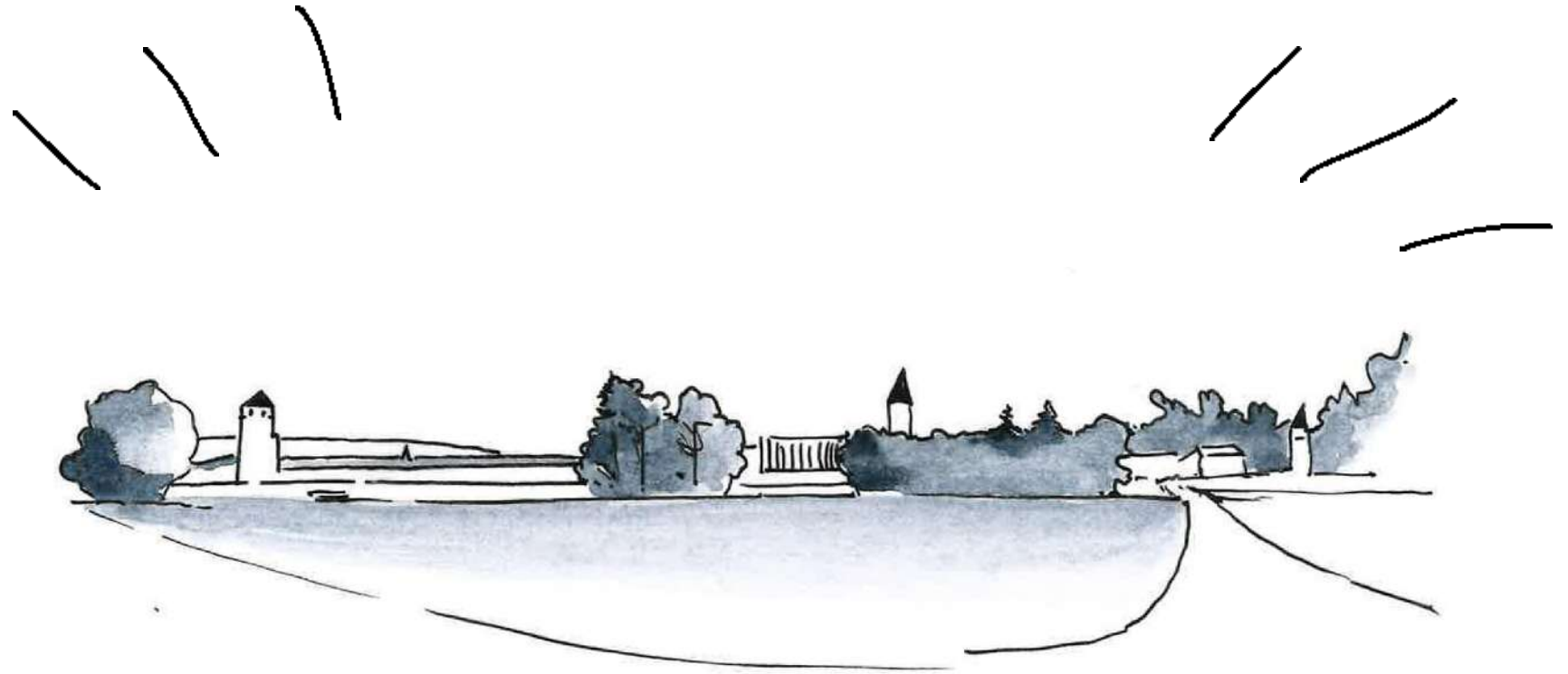
---

# De l'idée... à la réalisation



# Démarche simplifiée de projet

**ÉTAT DES LIEUX**  
enjeux

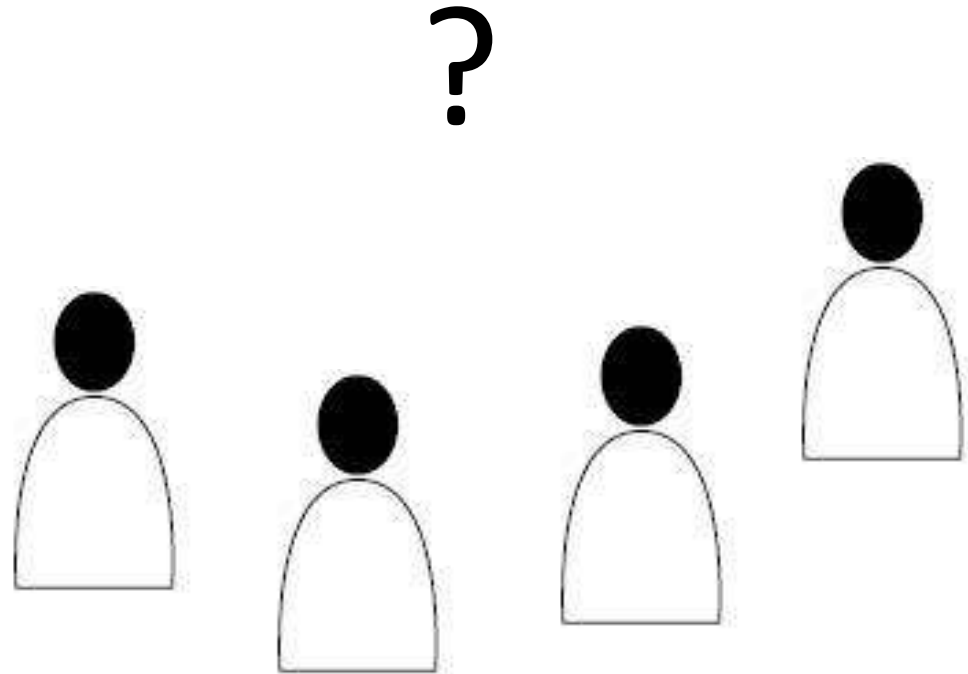




# Démarche simplifiée de projet

## ÉTAT DES LIEUX

Enjeux  
Besoins



# Démarche simplifiée de projet

## ÉTAT DES LIEUX

Enjeux  
Besoins  
Ressources



Etudes antérieures  
PLU(i), SCOT  
SDAGE et SAGE  
PPRI  
Règlements liés eaux pluviales  
(zonage, règlt asst, schéma EP)  
...

# Démarche simplifiée de projet

## ÉTAT DES LIEUX

Enjeux  
Besoins  
Ressources  
Etudes diverses

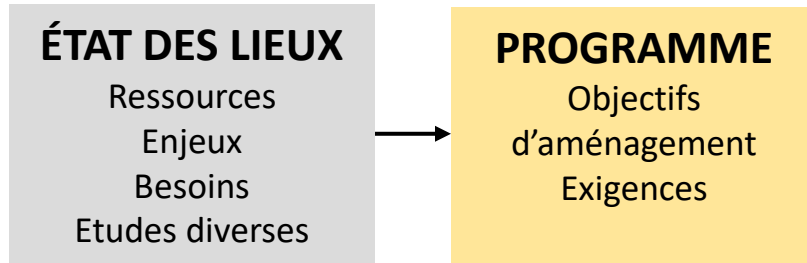


Etudes antérieures  
PLU(i), SCOT  
SDAGE et SAGE  
PPRI  
Règlements liés eaux pluviales  
(zonage, règlt asst, schéma EP)  
...

### Point de vigilance :

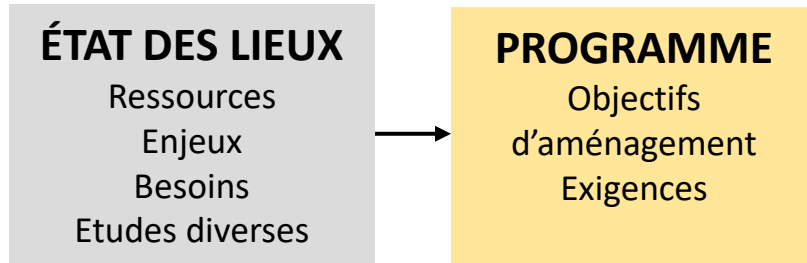
Bien préciser les objectifs du test de perméabilité au BE

# Démarche simplifiée de projet



- Lister les futurs usages du lieu, les besoins
- Préciser les souhaits de qualités environnementale, paysagère, architecturale
- Aborder l'entretien et la gestion ultérieure
- Estimer les coûts de l'opération (coût global)
  - > Cahier des charges pour un futur maître d'œuvre

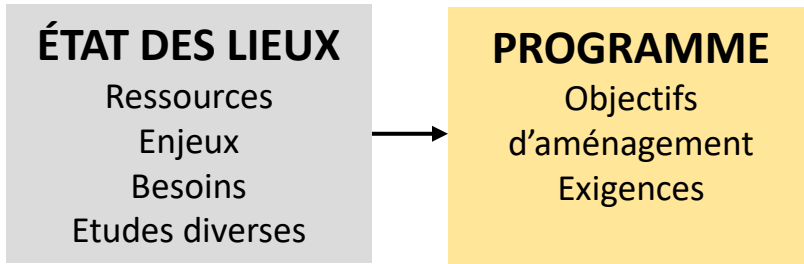
# Démarche simplifiée de projet



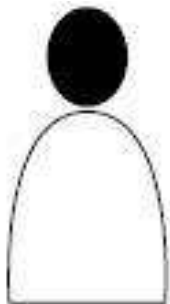
## Points de vigilance

- Bien cerner les différents thèmes concernés par le projet (eau, patrimoine, paysage, routes, bâtiments...)
- Échanger et croiser les regards entre les différents services & commissions de la commune, yc agent communal
- Déterminer le bon périmètre d'intervention
- Communiquer auprès des usagers et acteurs
- ... (à compléter)

# Démarche simplifiée de projet



## Accompagnement en amont des projets

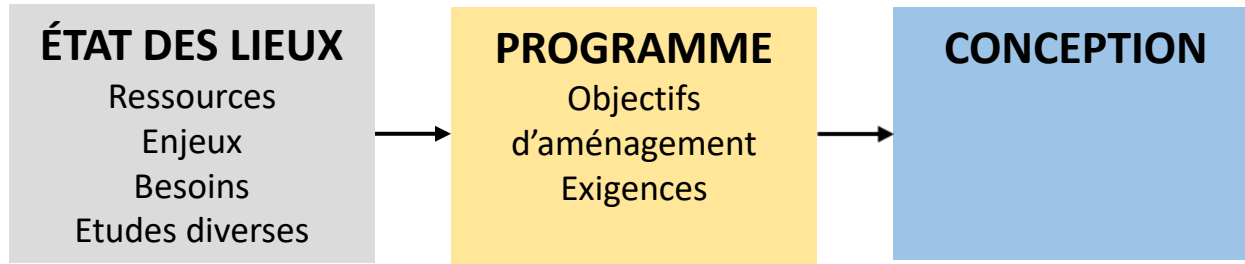


- ✓ ATD (+ CD 71 pour schéma dir. d'assainissement)
- ✓ CAUE (Aide à la réflexion, programme)
- ✓ Services techniques des collectivités

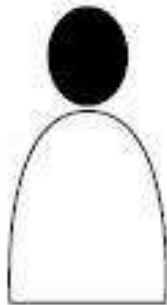
## Etudes diagnostic en amont des projets

- ✓ BE assainissement et environnement, spécialisés GIEP
- Association avec un urbaniste, un paysagiste concepteur et/ou architecte

# Démarche simplifiée de projet

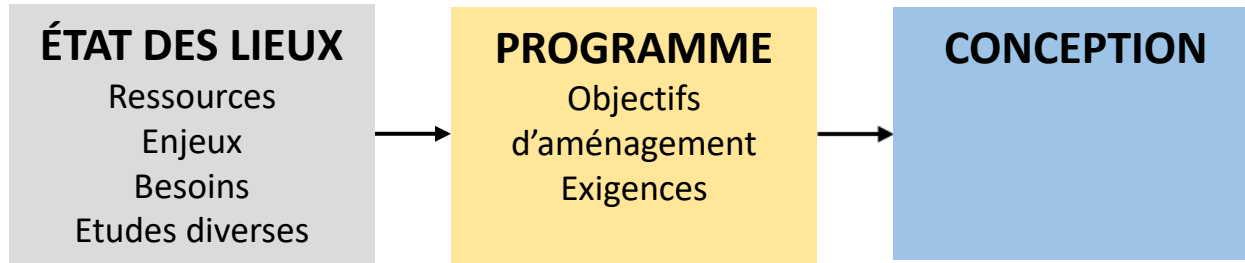


## Conception de projets d'aménagement



- ✓ Paysagistes-concepteurs, spécialisés GIEP
- ✓ BE spécialisés dans l'assainissement et la GEP
- ✓ BE VRD, spécialisés dans la GIEP et en environnement

# Démarche simplifiée de projet

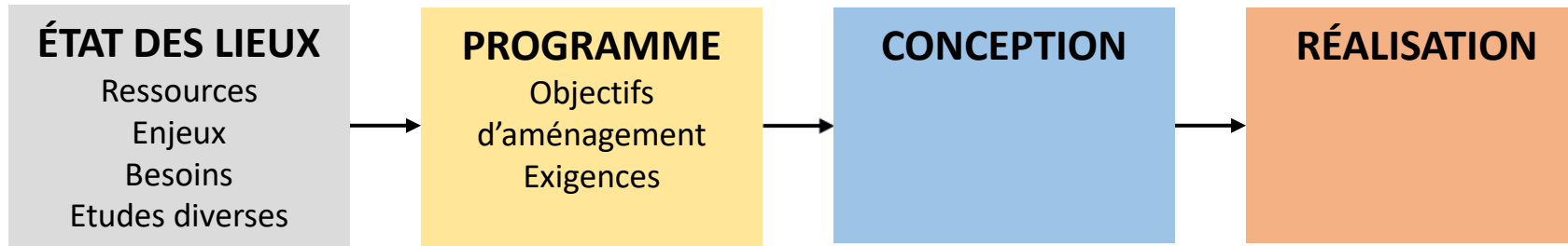


## Points de vigilance

- Avoir un regard avec le filtre du paysage
- Choix des compétences de l'équipe de maîtrise d'œuvre
- Anticiper l'entretien
- Avoir une approche suivant coût global
- Vérifier que le projet réponde bien aux exigences du programme
- ...



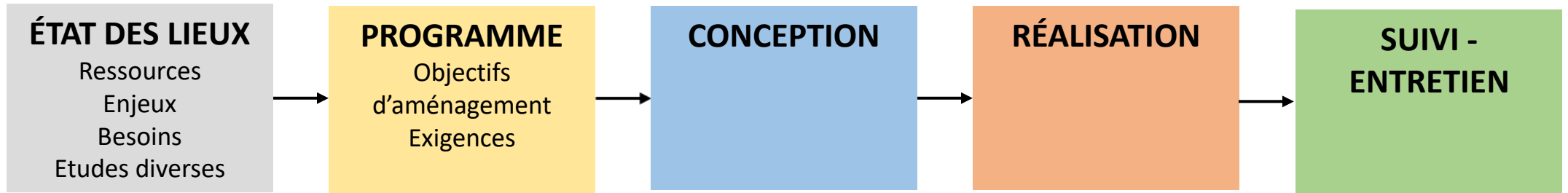
# Démarche simplifiée de projet



## Points de vigilance

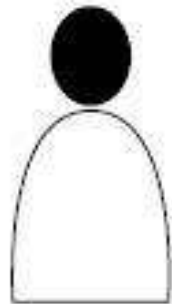
- Attention au respect de réalisation des détails du projet si réalisation en régie
- Attention à certaines habitudes de travail des entreprises
- Communication!
- ...

# Démarche simplifiée de projet



## Points de vigilance

- Communication tout au cours du projet pour une bonne appropriation du site
- ...



Appui/ accompagnement  
Communication, sensibilisation

- ✓ CPIE Pays de Bourgogne
- ✓ CAUE 71

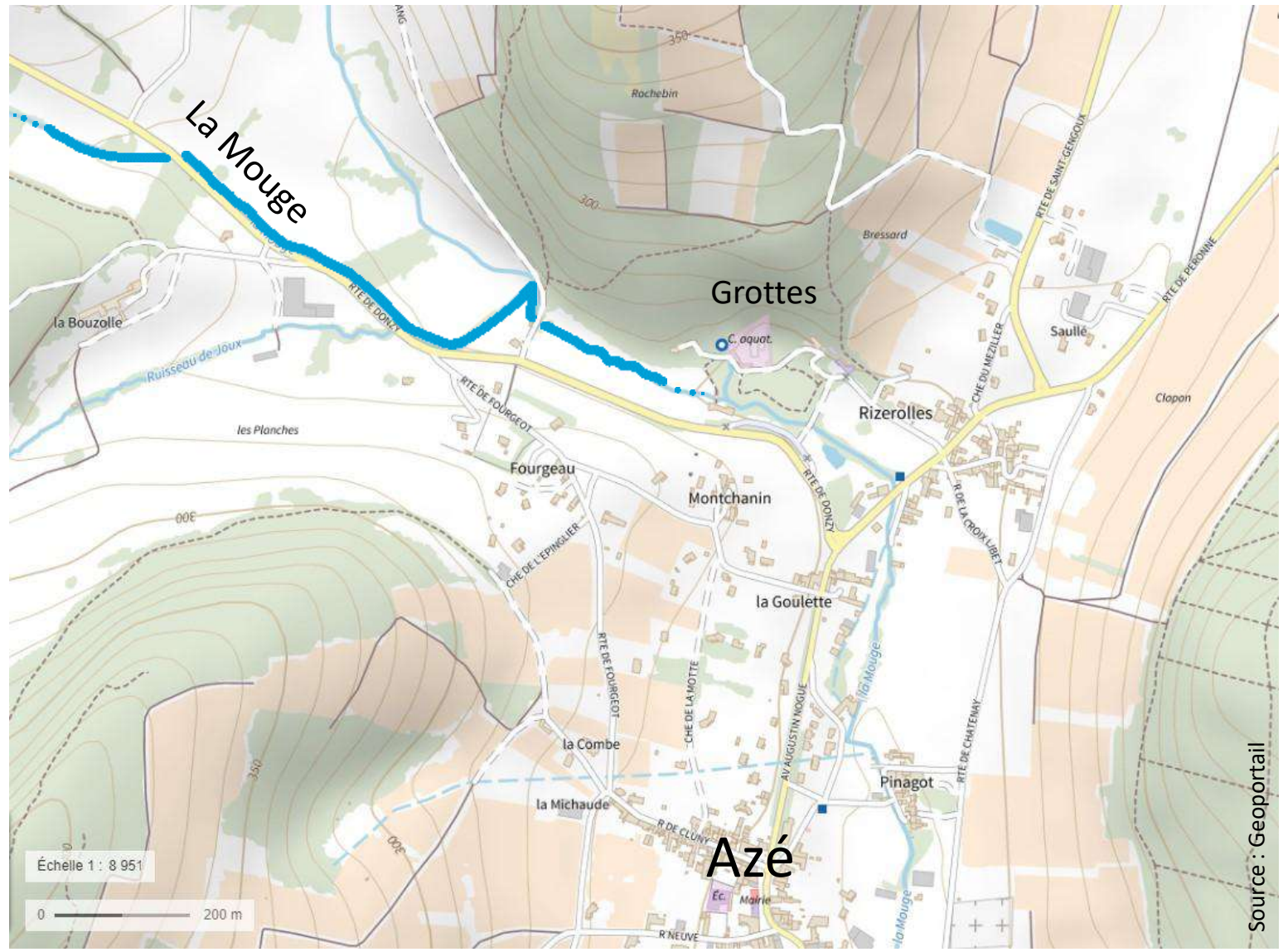


# Exemples à partager

---

Aménagements de collectivités  
guidés par une attention aux eaux pluviales

# Le tracé retrouvé de la Mouge à Azé



# Le tracé retrouvé de la Mouge à Azé



# Le tracé retrouvé de la Mouge à Azé



**Maître d'ouvrage :** Conseil Départemental de Saône-et-Loire

**Maître d'œuvre :** SINBIO SCOP, BET en environnement, spécialisé dans la gestion de l'eau et des milieux aquatiques

**Coût du projet global :** 309 150 € subventionnés à 71 % par l'Agence de l'eau Rhône Méditerranée Corse

## **Quelques nombres...**

900 ml de cours d'eau renaturés

6 400 m<sup>2</sup> de berges enherbées

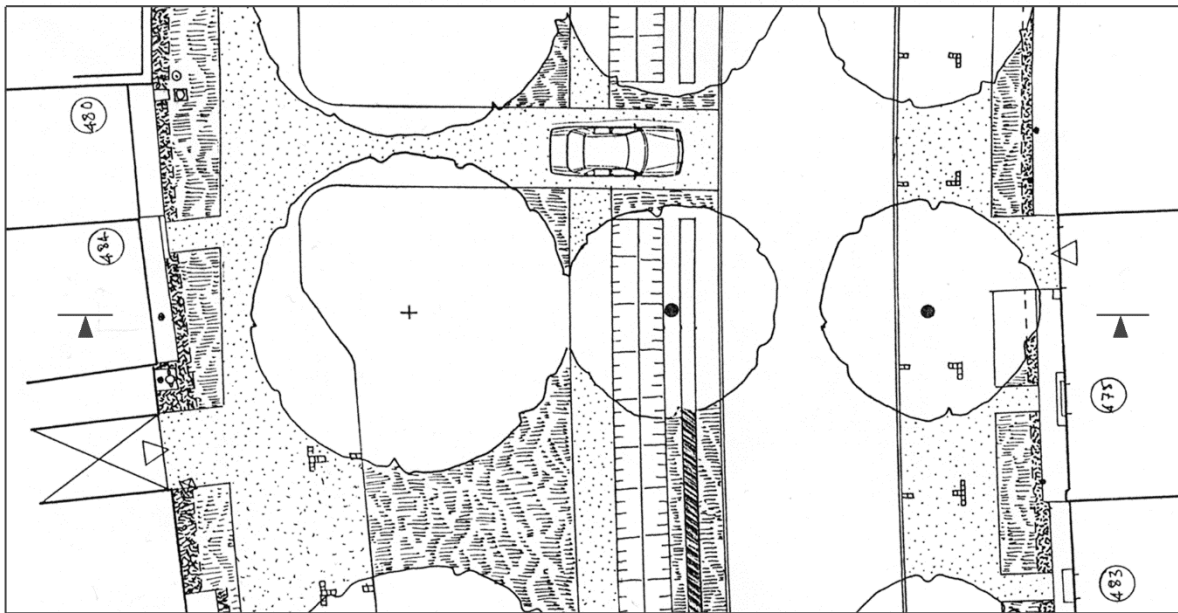
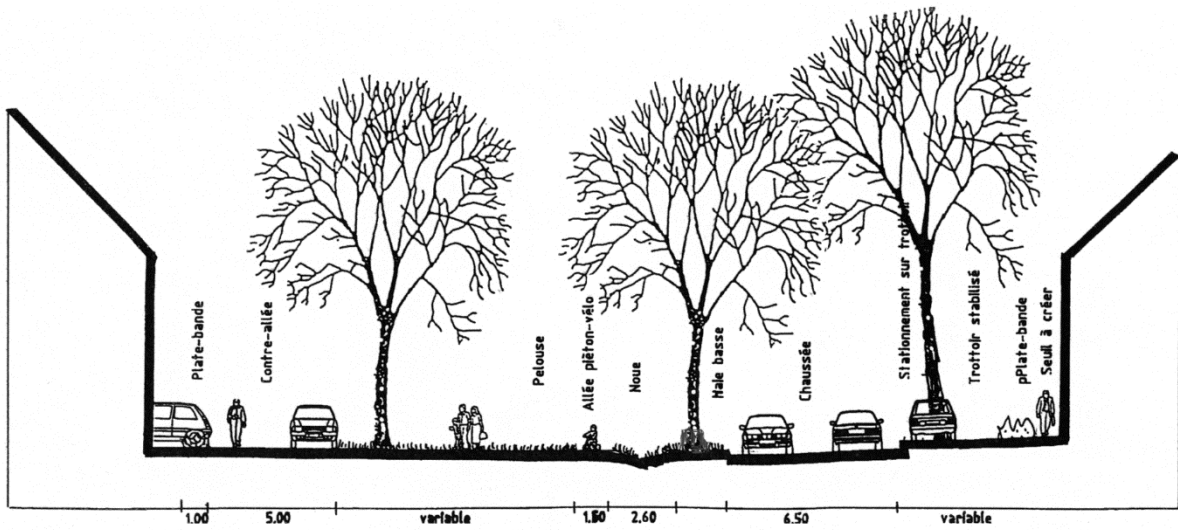
1 500 boutures de saule plantées

1 480 arbustes et 300 arbres plantés

# Une noue villageoise à Vignacourt



# Une noue villageoise à Vignacourt





# Une noue villageoise à Vignacourt



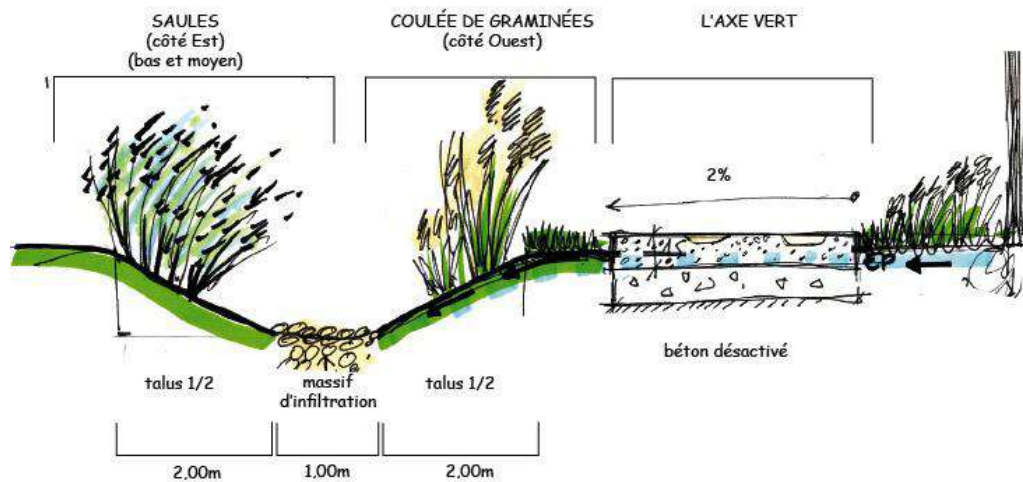
**Maître d'ouvrage :** commune de Vignacourt (80)

**Maître d'œuvre :** A Ciel Ouvert, Benoît Garnero, paysagiste-concepteur - Mission partagée avec la DDE 80

**Coût 1<sup>e</sup> tranche (1999) :** 402 000 € ht



# Un nouveau quartier à Longvic



# Un nouveau quartier à Longvic

- Choix du végétal pour l'eau et la biodiversité



# Un nouveau quartier à Longvic



- Retour de l'eau à la surface de la ville



# Un nouveau quartier à Longvic

**Maître d'ouvrage** : commune de Longvic

**Maître d'œuvre** : Pascale JACOTOT, paysagiste (SEQUANA Paysage), BE VRD et BE Génie environnement (Silène)

**Projet réalisé en 2010**

**Prix** : 110 euros HT / m<sup>2</sup>

Un entretien à minima réduit à la tonte du gazon

Ecoquartier "les Rives du Bief" - Longvic

Pascale Jacotot, paysagiste

2008-2010

maîtrise d'ouvrage publique

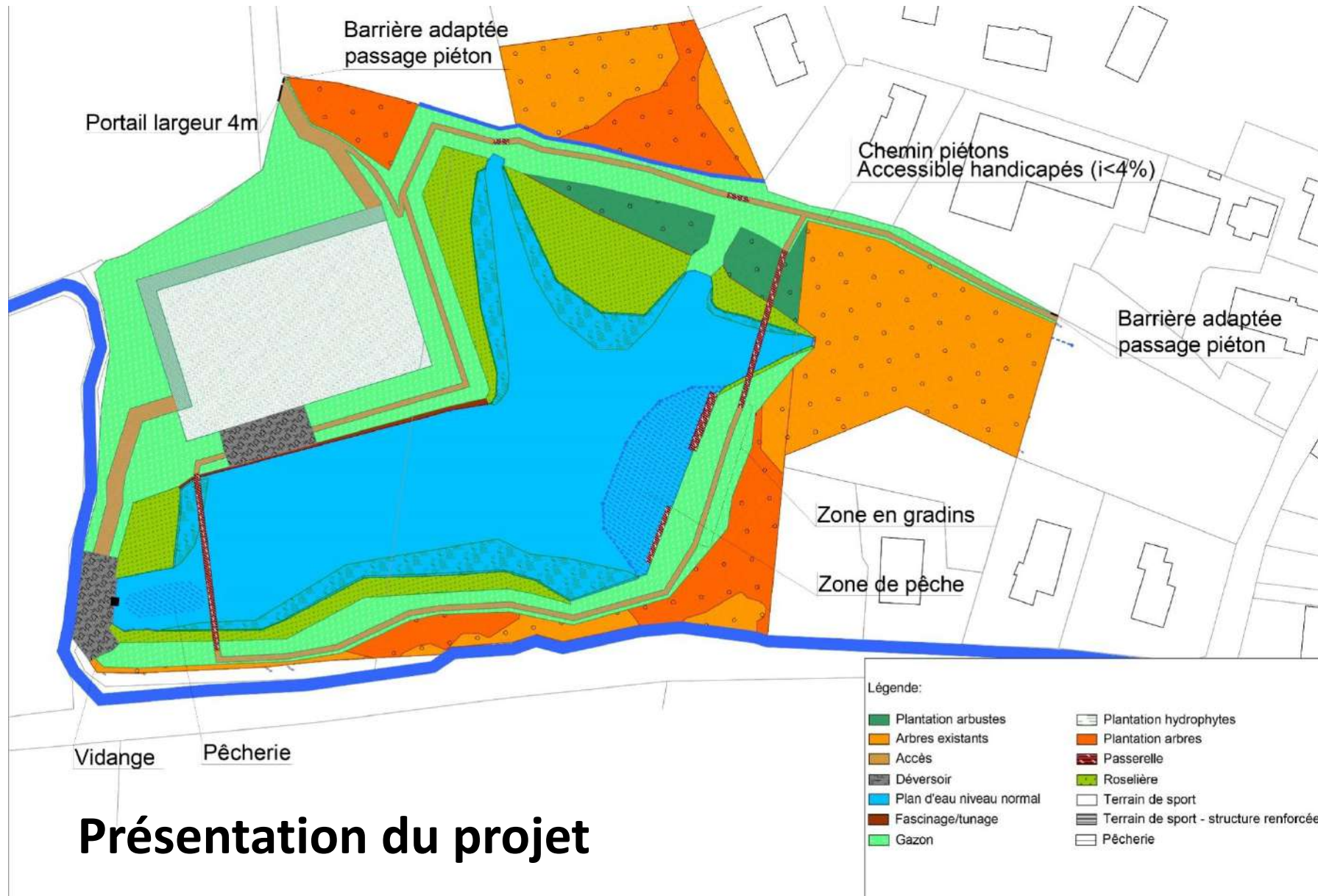
surface : 19 000 m<sup>2</sup>

coût : 2 100 000 € ht

# Un espace de loisirs à Frans



# Un espace de loisirs à Frans



## Présentation du projet

# Un espace de loisirs à Frans





# Un espace de loisirs à Frans



**Maître d'ouvrage :** commune de Frans (01)

**Maître d'œuvre :** Cabinet Charpentier, BE en assainissement

**Entreprise :** Combier paysage

**Quelques nombres...**

2 000 m<sup>2</sup> de zone arborée

2 050 m<sup>2</sup> de plantes hélophytes

1 300 m<sup>2</sup> de plantes hydrophytes

# Des cours Oasis à Paris

- Sols et gestion des eaux de pluie
  - îlots de fraîcheur
- Espaces de jeux « naturels »



# Des cours Oasis à Paris



- L'eau fait partie intégrante de l'espace
- Rendre visible le chemin de l'eau

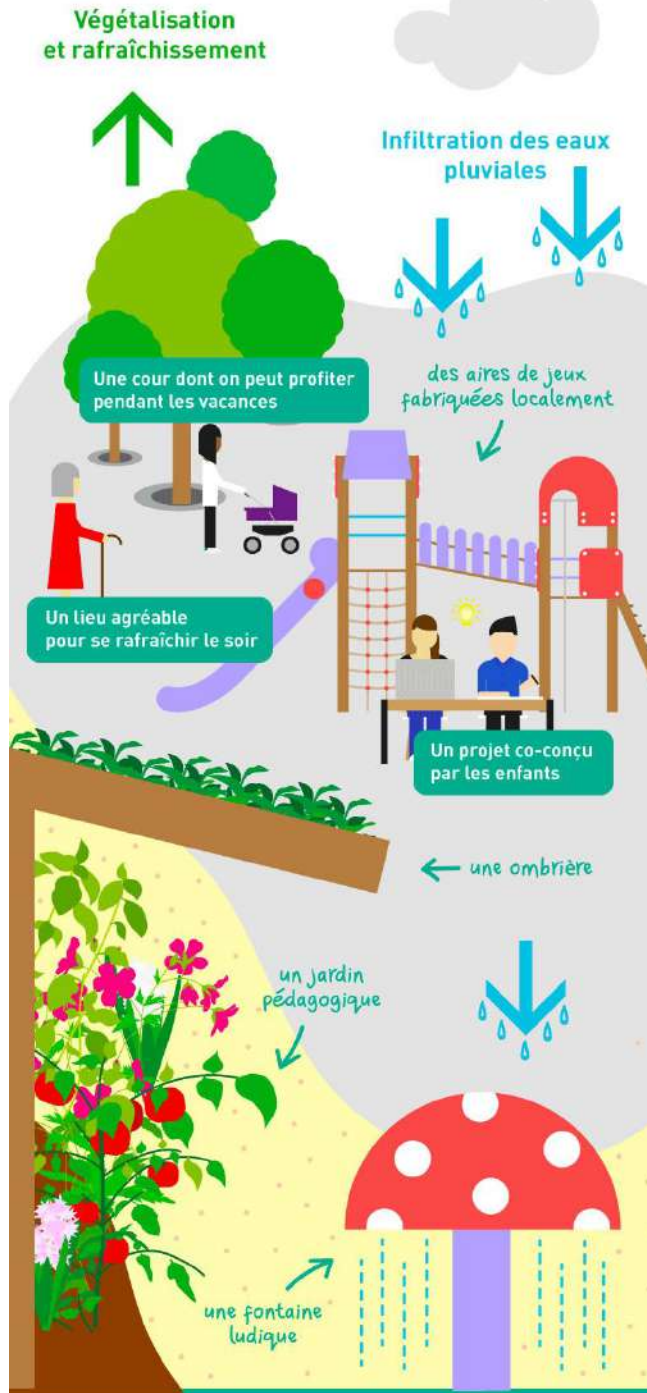


# Des cours Oasis à Paris

- Un projet concerté et participatif pour un ajustement au plus près des usages/besoins



# Des cours Oasis à Paris



→ *Cahier de recommandation écoles OASIS*



**Maître d'ouvrage :** commune de Paris

→ Un exemple de coordination multi-services.

**Les partenaires :**

- Le CAUE 75
- La Fédération de Paris de la Ligue de l'Enseignement
- Le Laboratoire Interdisciplinaire des Énergies Demain (LIED), rattaché à l'Université Paris VII Diderot et à l'ESIEE Paris, École de l'innovation technologique de de la chambre de commerce et d'industrie de Paris
- Le Laboratoire Interdisciplinaire d'Évaluation des Politiques Publiques de Sciences Po (LIEPP)
- Météo France
- 50 cours transformées entre 2018 et 2020
- Coûts d'aménagement/gestion : env. 300 à 600 euros/m<sup>2</sup>
- Soutien financier du FEDER à 80% (budget max de 5M euros).



# RETOUR D'EXPERIENCES

.....  
Véronique DUROURE,  
Directrice de projets  
pour la commune de Granges

+ visite de sites